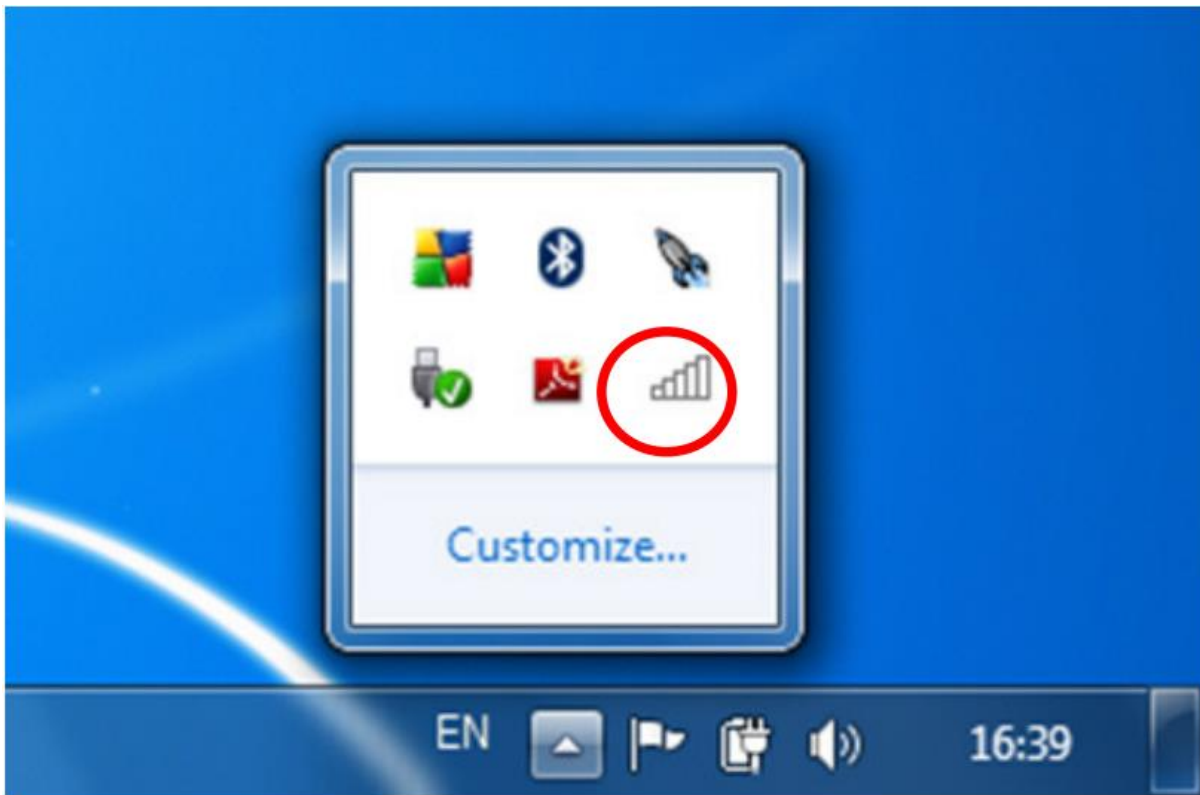
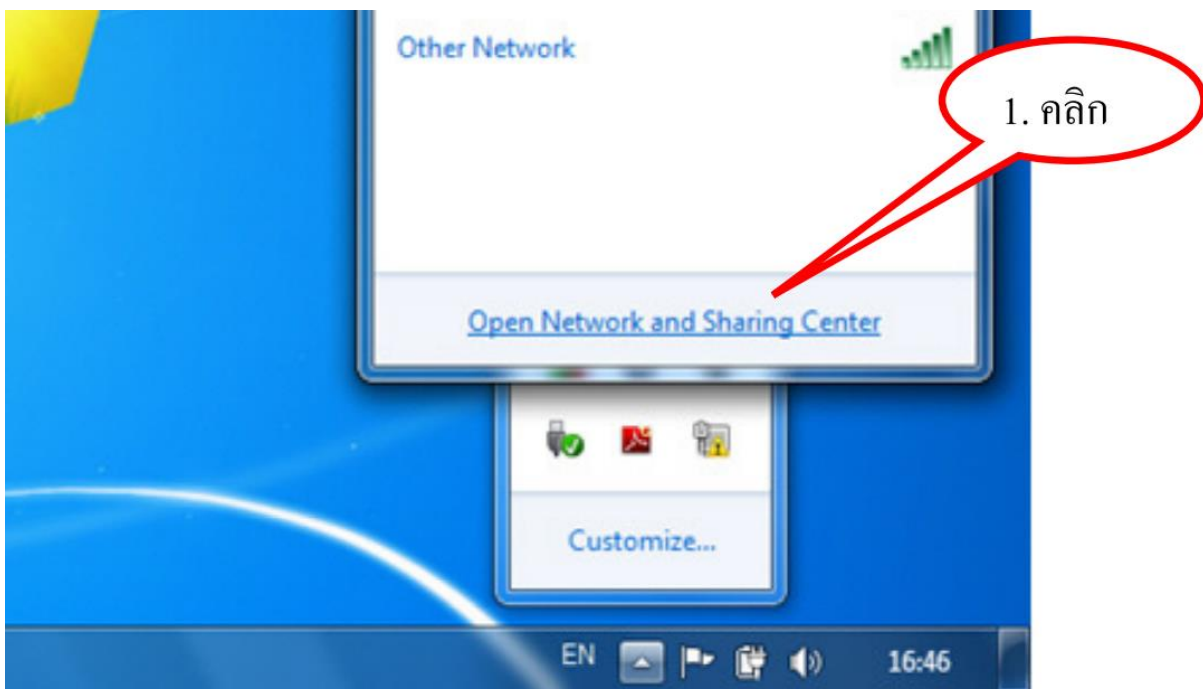


คู่มือการเชื่อมต่อ WiFi Zyxel แบบ 802.1x

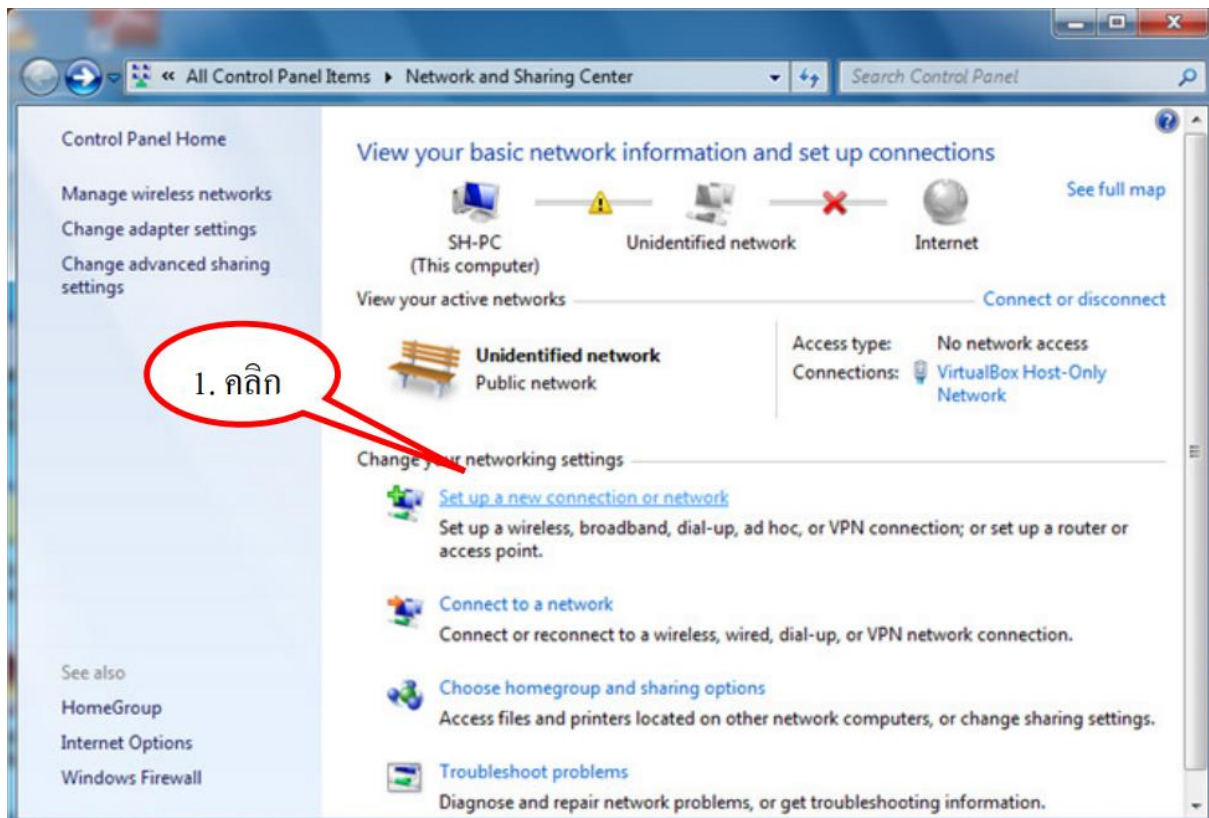
1.คลิกเมาส์ที่ไอคอนนี้



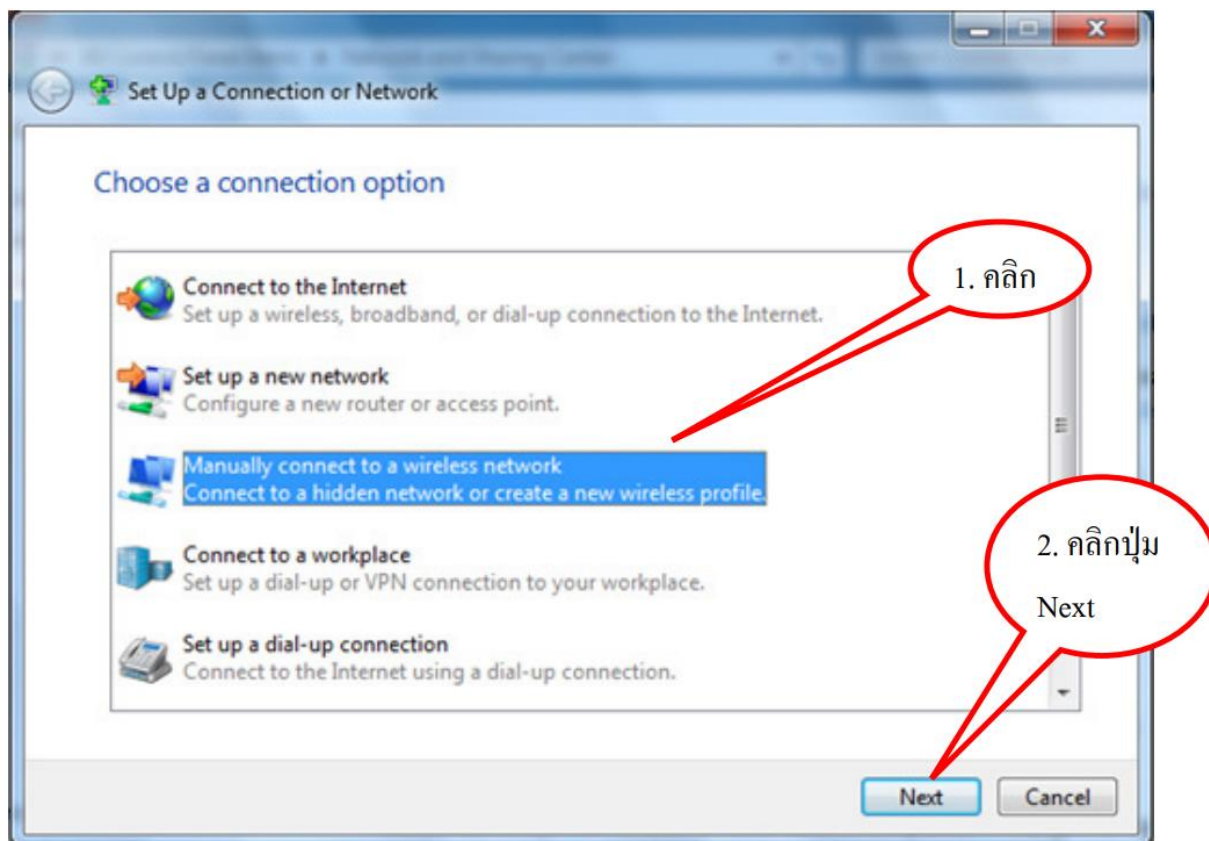
2. แล้วเลือก Open Network and Sharing Center



3. เลือก Set up a new connection or network



4. เลือก Manually connect to a wireless network แล้วคลิกปุ่ม Next



5. กรอกข้อมูล แล้วคลิกปุ่ม Next

Manually connect to a wireless network

Enter information for the wireless network you want to add

Network name: BRC Teacher ชื่อ WiFi

Security type: WPA2-Enterprise

Encryption type: AES

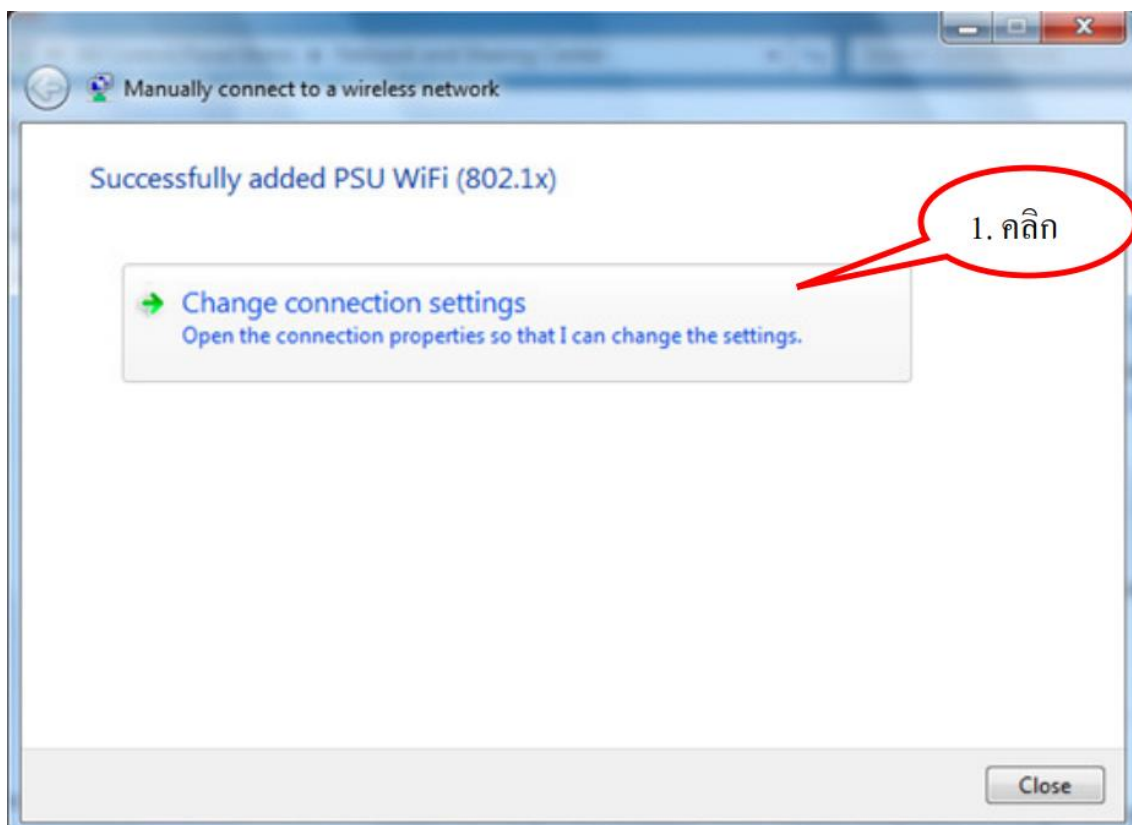
Security Key: Hide characters

Start this connection automatically

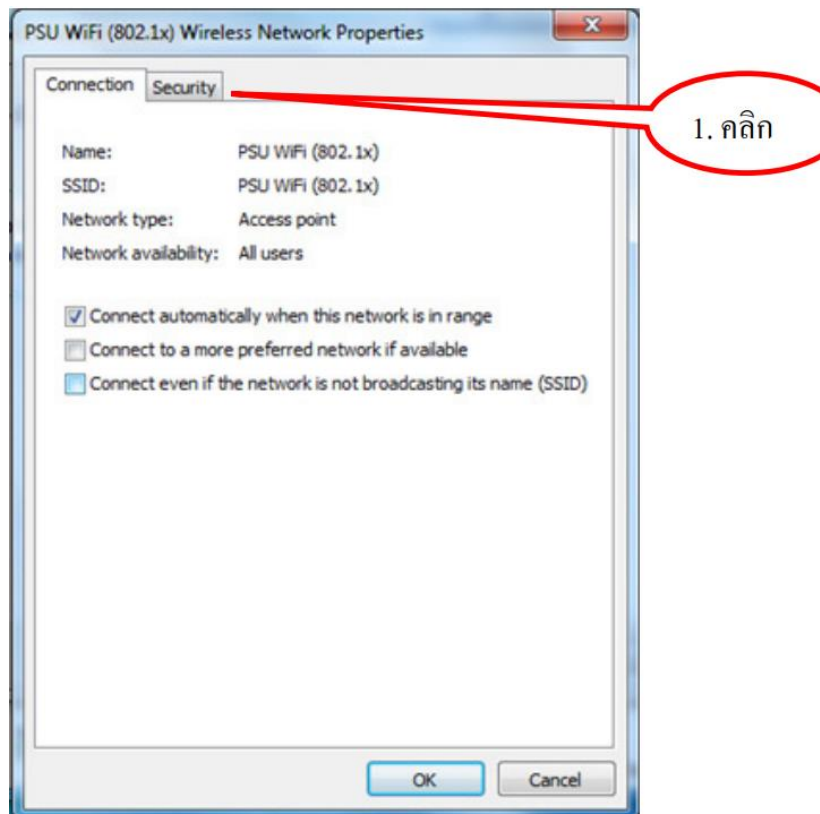
Connect even if the network is not broadcasting
Warning: If you select this option, your computer's privacy might be at risk.

Next Cancel

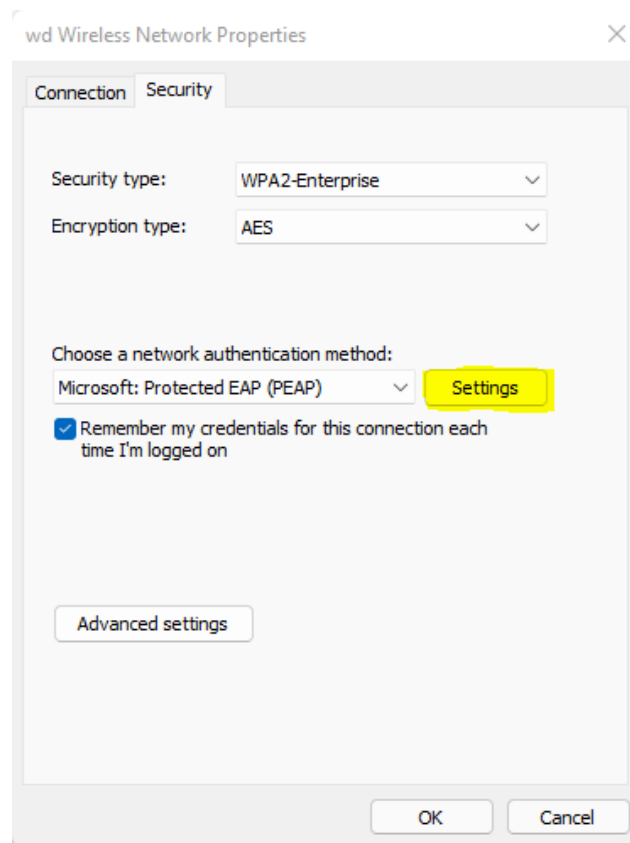
6. จะขึ้นหน้าต่างนี้ให้คลิก Change connection settings



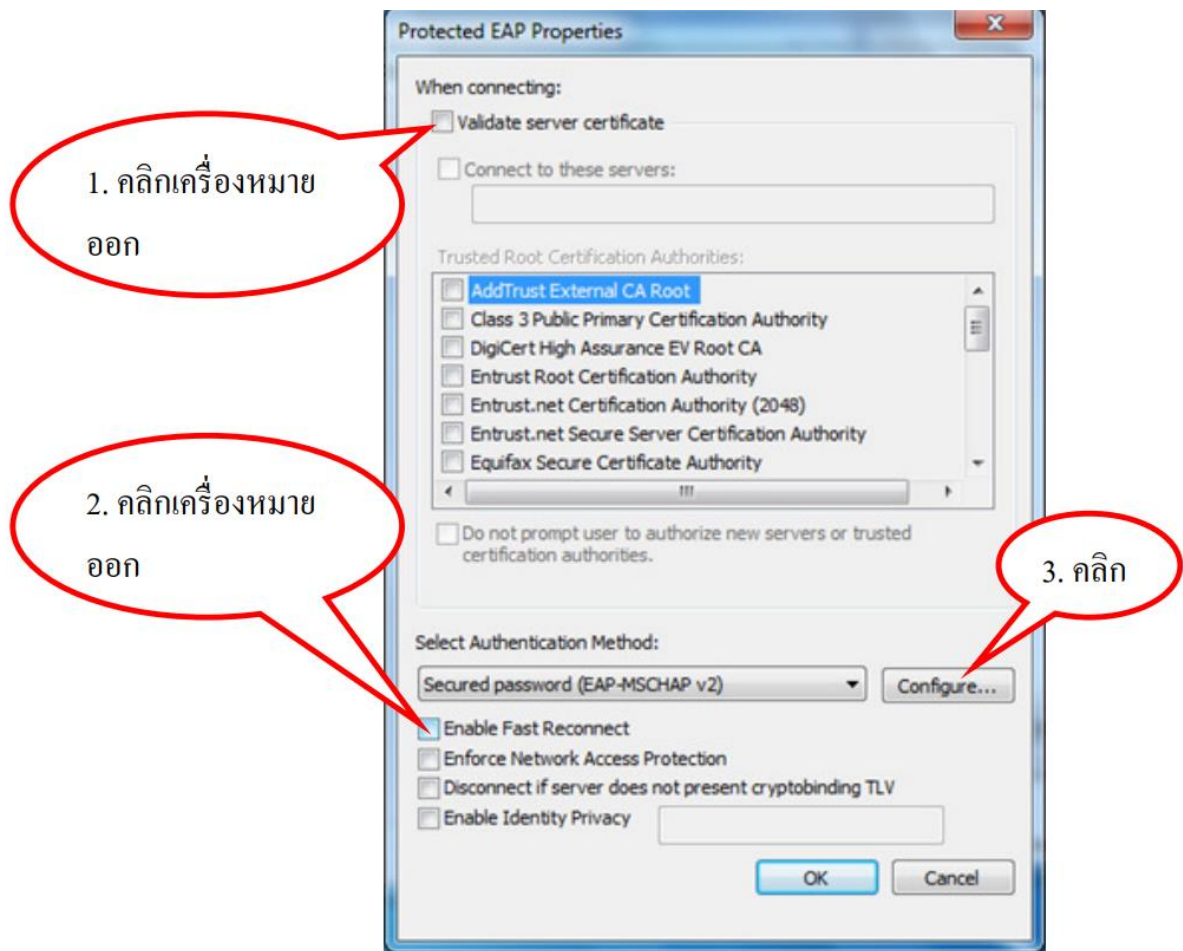
7. จะขึ้นหน้าต่างนี้ให้คลิก Security



8. จะขึ้นหน้าต่างนี้ให้คลิก Settings



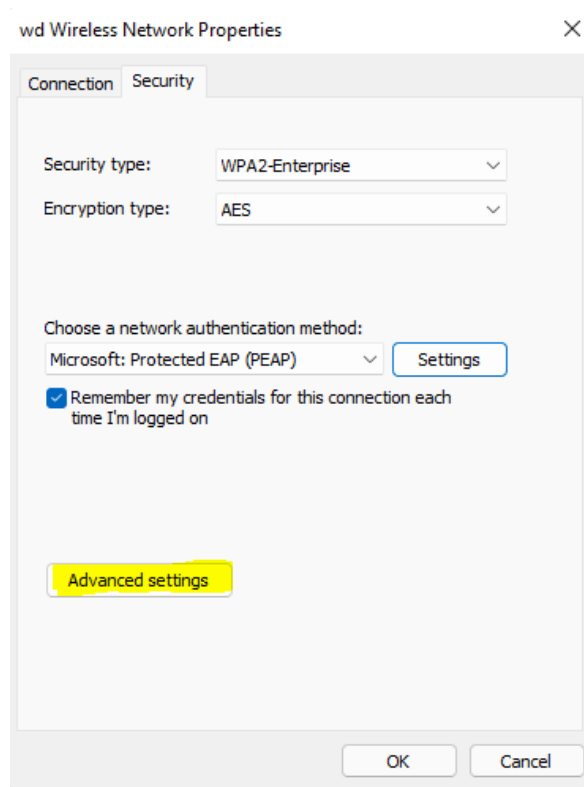
9. คลิกเครื่องหมายออกทั้ง 2 บокซ์ แล้วคลิกปุ่ม configure...



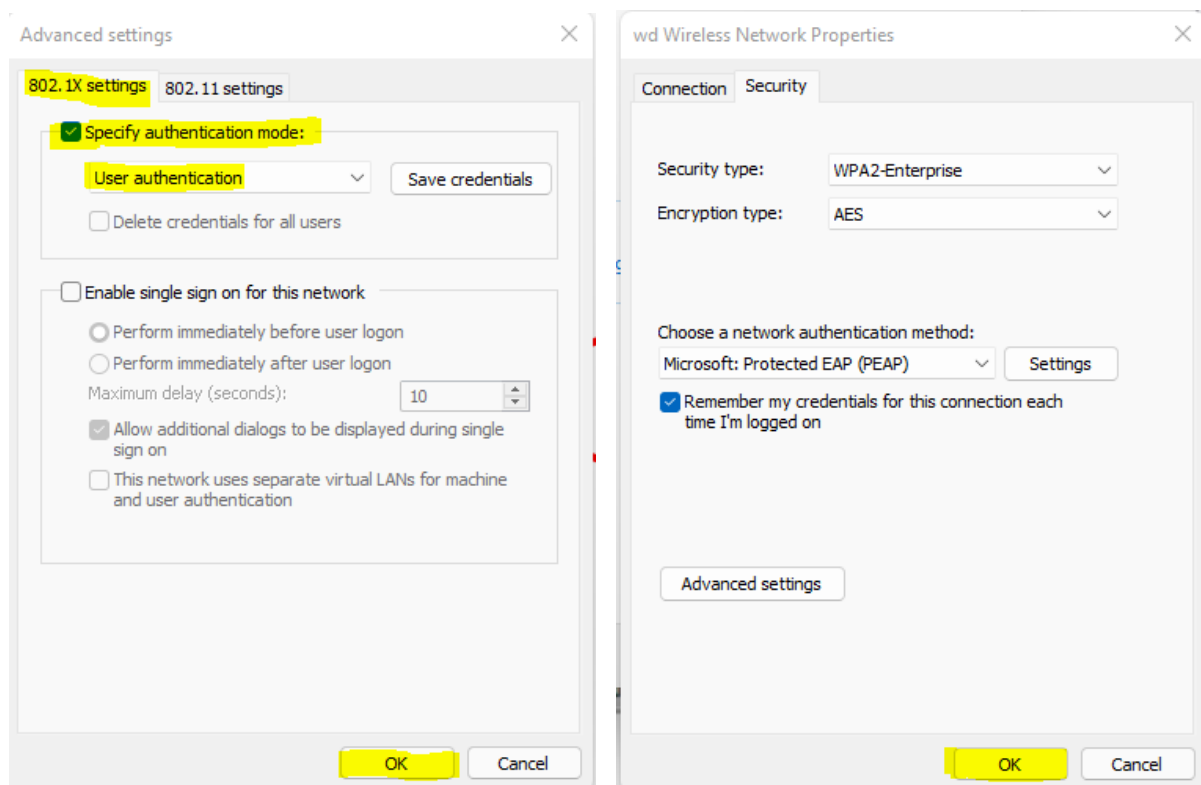
10. คลิกเครื่องหมายถูกออก แล้วคลิก OK แล้วก็ OK อีกครั้ง



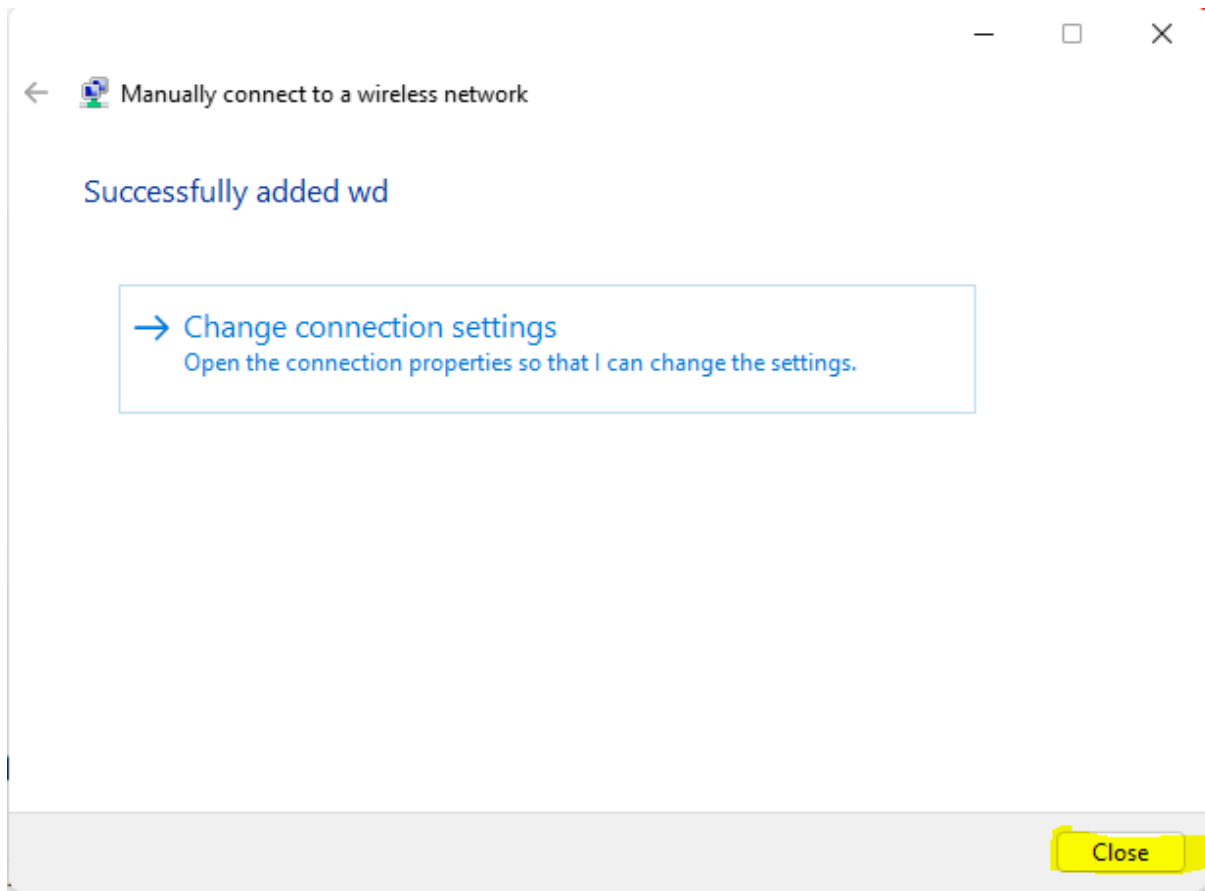
11. กลับมาหน้านี้ให้คลิก Advanced settings



12. หน้านี้ตั้งค่าตามภาพได้เลยครับ แล้วคลิก OK แล้วก็ OK



13. หน้านี้ close ปิดได้เลยครับ



14. จากนั้นให้เราเชื่อม WiFi ใส่ Username และ Password ได้เลยครับ

